



CHARAKTERISTIKA

MODULOVÉ OBKLADY ROZDĚLUJEME NA LEPENÉ A LEPENÉ NA SÍTCE S CEMENTOVOU VÝPLNÍ



Modulové obklady lepené, jsou tvořeny z břidlicových, travertinových a kvarcitových pásků, které jsou v hranách vzájemně slepené pryskyřičným lepidlem. Pásky jsou lepeny a skládány do formátů o rozměrech 30 x 10 cm, 35 x 10 cm, 53 x 17,5 cm, 60 x 15 cm. Mají tvar „Z“, který zabraňuje viditelnosti spojů a vytváří dojem nepravidelného vzhledu. Oblast rohů je řešena řezy o 45°.

Modulové obklady lepené na síťce s cementovou výplní – jsou tvořeny z břidlicových, mramorových, travertinových a kvarcitových pásků, které jsou v hranách vzájemně cementovou výplní a nalepené na pojistnou plastovou síťovinu pryskyřičným lepidlem. Kameny jsou lepeny a skládány do tvarovek formátu 56 x 15, 2 cm, které mají tvar „Z“. Oblast rohů je řešena řezy o 45°.

POUŽITÍ

Všechny typy modulových obkladů jsou vhodné jak do interiéru, tak exteriéru. Při vhodném návrhu zvýší díky svému plastickému povrchu a přírodnímu vzhledu estetickou hodnotu každé stěny i fasády. Modulové obklady mohou být lepeny na všechny typy povrchů, které jsou běžně zatíženy obklady (beton, cihla). Velkou výhodou modulových obkladů je jednoduchost a rychlost montáže.

TECHNOLOGICKÝ POSTUP MONTÁŽE

PŘÍPRAVA PODKLADU

Možná aplikace na vyztužený, suchý a odizolovaný podklad – litý beton, betonové lícované tvárnice, vápenocementová nebo cementová omítka, tepelně izolační zdivo porotherm nebo ytong, desky na fasády Fermacell.

Podklad se v případě nutnosti vyrovná cementovou rychletvrdnoucí stěrkovou nebo cementovou rychletvrdnoucí stěrkovou maltou. Vyrovnaný podklad se napenetruje penetrační a nechá se zaschnout.

V případě předpokladu vyššího hydronamáhání celé skladby (např. stěna z ytongu v exteriéru), doporučujeme na podklad nejprve nanést stěrkovou hydroizolaci.

V případě lepení tvarovek na zateplovací systémy doporučujeme tyto systémy navrhovat s ohledem na budoucí zatížení tak, aby staticky vyhověla celá skladba.

LEPENÍ OBKLADU

V první řadě osadíme, upevníme a vyvážíme do vodorovné polohy zakládací opěrnou dřevěnou lať nebo hranolek.

Po osazení latí rozmícháme dle stanoveného návodu v 4,75–5,25 l čisté vody 25 kg obsah suché směsi lepicí malty na přírodní kámen. Dle typu obkladu použijeme lepidlo **Adesilex P9 bílé**, **Keraflex Extra S1** nebo **Keraflex Maxi S1 (Mapei)**. Jedná se o suchou lepicí maltovou směs typu C2 TE v souladu s normou ČSN EN 12004 a to bez obsahu hrudek, pomaluběžným míchadlem s míchacím vřetenem.

Silným tlakem nanese se na vyrovnanou a napenetrovanou stěnu (penetrace dle místa použití **Primer G** do interiéru a **Primer 3296** do exteriéru) kontaktní vrstvu lepicí malty a přebytečnou maltu stáhneme.



Následně nanášíme pomocí zubového ocelového hladítka o velikosti zubů 6×6×6 mm nebo 10×10×10 mm lepicí maltu s tím, že započneme práci od vrchní hrany opěrné lať.

Tvarovku před nalepením důkladně na rubové straně očistíme od prachu a volných částic, na rubovou plochu naneseeme zubovou stěrkou tenkou vrstvu lepicí malty.

Po nanesení lepicí malty započneme s osazením tvarovek a to tak, že jednotlivé tvarovky vtlačíme silou do předem naneseného tmelu rubovou částí tvarovky, která je opatřena předem vrstvou lepicí malty. Lepicí maltu nanášíme na tvarovky tak, aby byly přilepeny celoplošně.

V jednom pracovním kroku osazujeme maximálně **5 vrstev tvarovek nad sebou**, potom je nutná **minimálně 12 hodinová technologická přestávka**, která zaručí, že se osazené tvarovky dokonale přilnou a celá konstrukce se vlastní vahou nezbortí.

U tvarovek je nutno případný vytlačený lepicí tmel ve spárách a na tvarovkách dokonale odstranit pomocí čisté vody. Pokud se usazuje více jak 5 vrstev tvarovek je možno pokračovat v práci po cca 12 hodinách technologické přestávky rovněž s maximálním množstvím vrstev 5, kdy musí opět následovat technologická přestávka. Opěrná lať, pod zakládací vrstvou tvarovek, se může odstranit nejdříve po **3 hodinách od osazení zakládací vrstvy**. Při osazování tvarovek dbáme toho, aby obkládaná plocha nebyla vystavena přímému působení prudkého slunečního záření a vysušujícímu větru.

Spotřeba lepicího tmelu je cca **na 9 m² o výšce zubu 6 mm přibližně 23,4 kg lepidla. A 5 m² o výšce zubu 10 mm přibližně 22kg lepidla.**

SPÁROVÁNÍ OBKLADU

Modulové obklady se většinou nespárují.

DILATAČNÍ SPÁRY

Modulový obklad je nutné podle potřeby rozdělit dilatačními spárami (doporučená maximální velikost jednotlivých celků je 4×4 m). Rovněž je nutné dodržovat dilatační objektové spáry. Poloha dilatačních spár musí být přesně specifikována v projektové dokumentaci.

IMPREGNACE OBKLADU

Všechny modulové obklady doporučujeme ošetřit impregnačním nátěrem. Impregnace zlepšuje jejich vlastnosti (např. snížení nasákavosti), prodlouží životnost a zjednoduší čištění (především od prachu a nečistot). Typ impregnace je třeba navrhnout v závislosti na druhu kamene a typu jeho použití. V případě potřeby Vám s návrhem rádi pomůžeme.

NÁŘADÍ PRO OSAZOVÁNÍ

Míchací vědro, pomaluběžné míchadlo, míchací vřeteno a odměrka na vodu.
Zednická nebo obkladačská lžice, vodováha, dřevěná hoblovaná lať nebo hranolek, zednické skoby, zednická hrubá štětka, štěteček, úzká ocelová spárovačka, ocelové zubové hladítko se zuby 6×6×6 mm nebo 10×10×10 mm, nádoba na vodu, metr nebo jiné měřítko, tužka, řezačka na tvarovky, mycí houba.

STAVEBNÍ CHEMIE

Penetrace – interiér Primer G (1, 5 kg), exteriér Primer 3296 (5, 10 kg)
Lepidlo – Adesilex P9 bílé, Keraflex Extra S1, Keraflex Maxi S1 – (balení 25 kg) – dle typu obkladu.
Impregnace – Porosil RVV (1l, 5l), BWT Protect (500 ml), Wprotect (500ml), CSProtect (500 ml) – dle typu obkladu.

MODULOVÉ OBKLADY – série MURETO



MURETO FOX

Typ kamene	Břidlice s obsahem limonitu
Mrazuvzdornost	Ano
Rozměr modulu	60 x 15 cm
Tloušťka kamene	1 – 3 cm
Obsah balení	0,63 m ²
Váha	cca 40 kg / m ²
Typ balení	Kartonová krabice
Druh lepidla	Keraflex Extra S1
Druh impregnace	BWT Protect



MURETO LUNA

Typ kamene	Kvarcit
Mrazuvzdornost	Ano
Rozměr modulu	60 x 15 cm
Tloušťka kamene	1 – 3 cm
Obsah balení	0,63 m ²
Váha	cca 40 kg / m ²
Typ balení	Kartonová krabice
Druh lepidla	Keraflex Extra S1
Druh impregnace	W Protect (Porosil RVV)



MURETO NERO

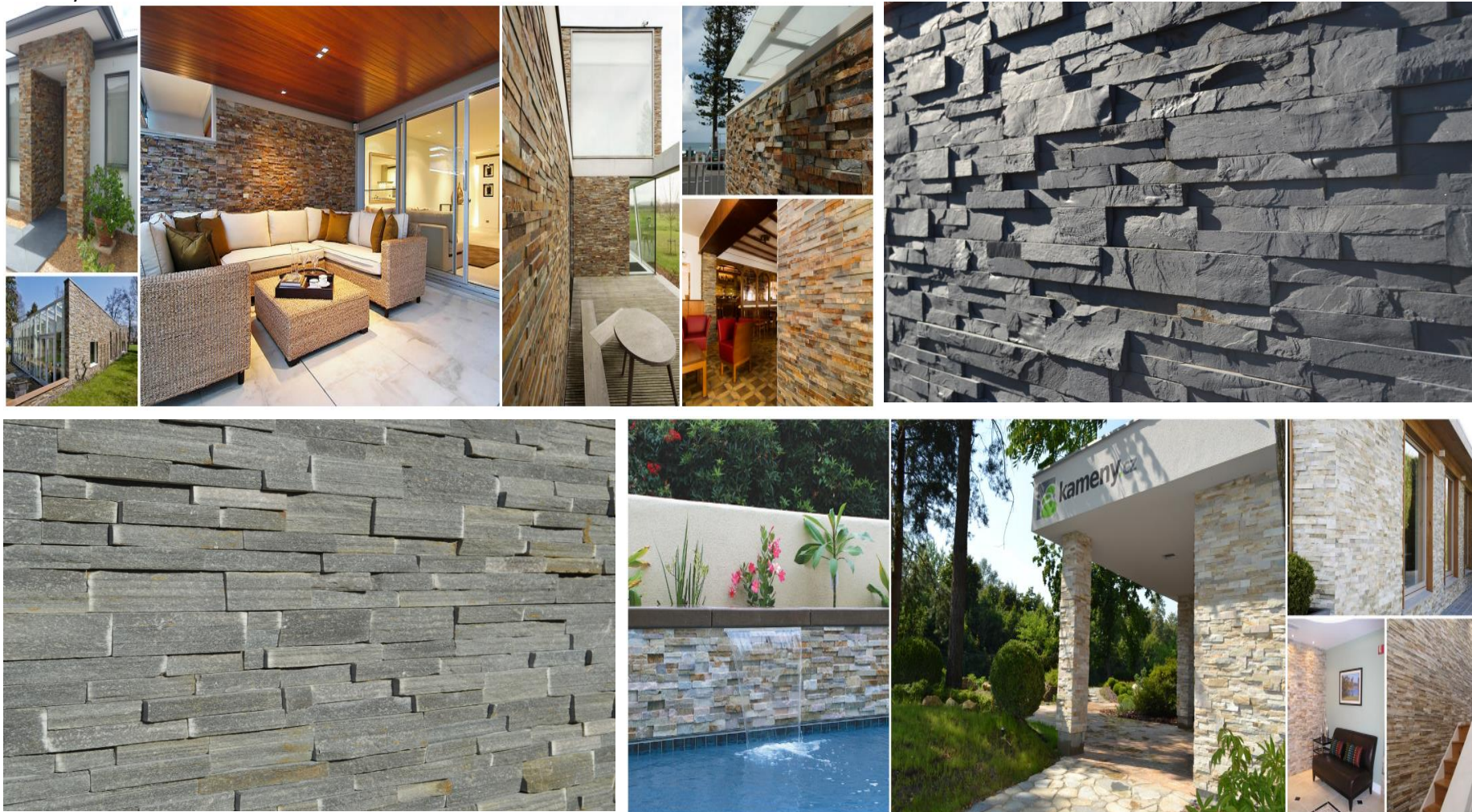
Typ kamene	Břidlice karbonitická
Mrazuvzdornost	Ano
Rozměr modulu	60 x 15 cm
Tloušťka kamene	1 – 3 cm
Obsah balení	0,63 m ²
Váha	cca 40 kg / m ²
Typ balení	Kartonová krabice
Druh lepidla	Keraflex Extra S1
Druh impregnace	BWT Protect



MURETO ROKA

Typ kamene	Znělec
Mrazuvzdornost	Ano
Rozměr modulu	60 x 15 cm
Tloušťka kamene	1 – 3 cm
Váha	cca 40 kg / m ²
Obsah balení	0,63 m ²
Typ balení	Kartonová krabice
Druh lepidla	Keraflex Extra S1
Druh impregnace	W Protect (Porosil RVV)

Obklady série Mureto:



MODULOVÉ OBKLADY – série PREMIUM



PREMIUM FOX

Typ kamene	Břidlice
Mrazuvzdornost	Ano
Rozměr modulu	60 x 15 cm
Tloušťka kamene	2 - 4 cm
Váha	cca 60 kg / m ²
Obsah balení	0,45 m ²
Typ balení	Kartonová krabice
Druh lepidla	Keraflex Extra S1
Druh impregnace	BWT Protect



PREMIUM NERO

Typ kamene	Břidlice
Mrazuvzdornost	Ano
Rozměr modulu	60 x 15 cm
Tloušťka kamene	2 - 4 cm
Váha	cca 60 kg / m ²
Obsah balení	0,45 m ²
Typ balení	Kartonová krabice
Druh lepidla	Keraflex Extra S1
Druh impregnace	BWT Protect



PREMIUM LUNA

Typ kamene	Kvarcit
Mrazuvzdornost	Ano
Rozměr modulu	60 x 15 cm
Tloušťka kamene	2 - 4 cm
Váha	cca 60 kg / m ²
Obsah balení	0,45 m ²
Typ balení	Kartonová krabice
Druh lepidla	Keraflex Extra S1
Druh impregnace	W Protect (Porosil RVV)



PREMIUM ROKA

Typ kamene	Znělec
Mrazuvzdornost	Ano
Rozměr modulu	60 x 15 cm
Tloušťka kamene	2 - 4 cm
Váha	cca 60 kg / m ²
Obsah balení	0,45 m ²
Typ balení	Kartonová krabice
Druh lepidla	Keraflex Extra S1
Druh impregnace	W Protect (Porosil RVV)



Obklady série Premium:



MODULOVÉ OBKLADY – série SKALA



SKALA FOX

Typ kamene	Břidlice
Mrazuvzdornost	Ano
Rozměr modulu	56 x 15,2 cm
Tloušťka kamene	2 - 4 cm
Váha	cca 70-80 kg / m ²
Obsah balení	0,34 m ²
Typ balení	Kartonová krabice
Druh lepidla	Keraflex Extra S1
Druh impregnace	BWT Protect



SKALA NERO

Typ kamene	Břidlice
Mrazuvzdornost	Ano
Rozměr modulu	56 x 15,2 cm
Tloušťka kamene	2 - 4 cm
Váha	cca 70-80 kg / m ²
Obsah balení	0,34 m ²
Typ balení	Kartonová krabice
Druh lepidla	Keraflex Extra S1
Druh impregnace	BWT Protect



SKALA LUNA

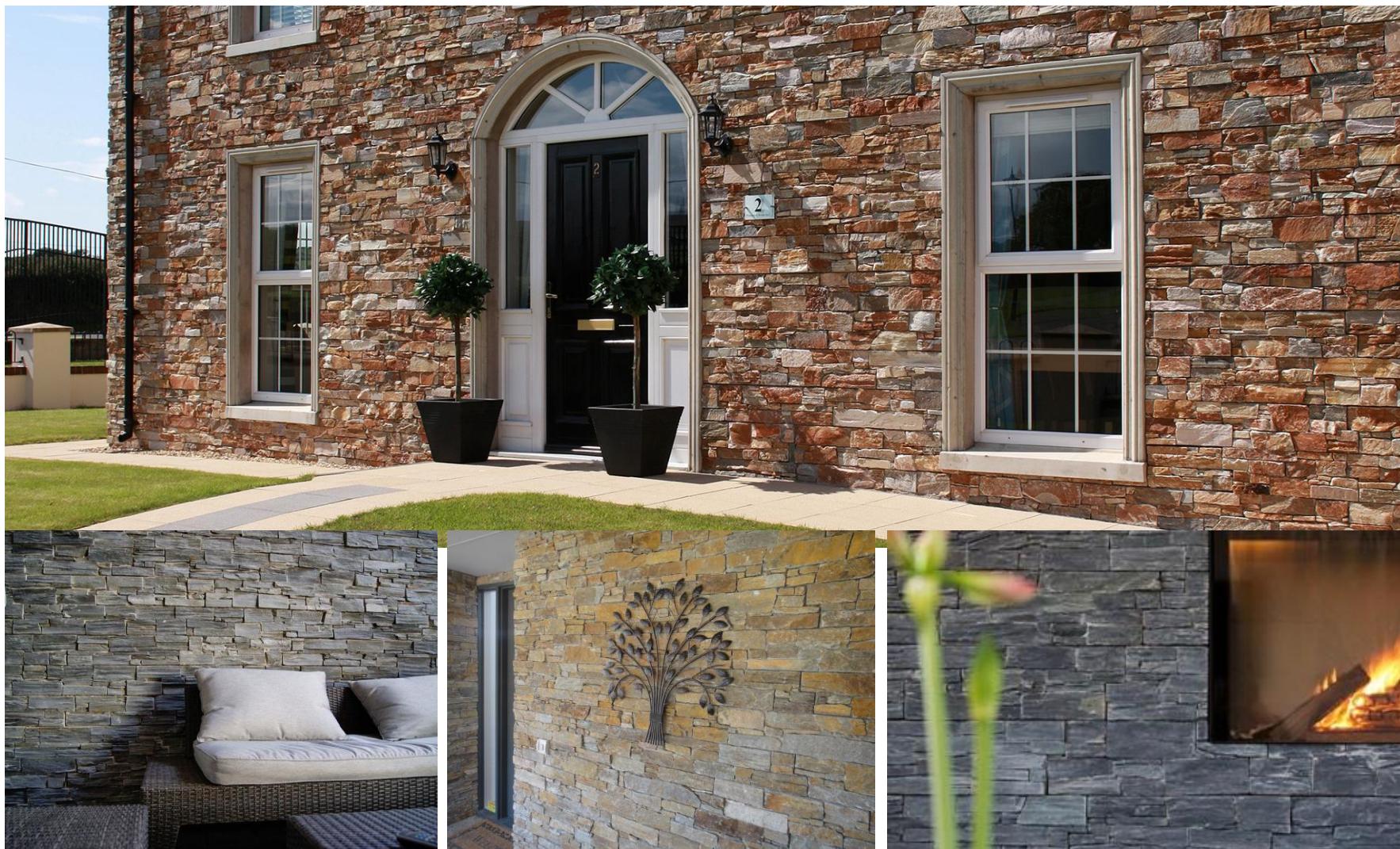
Typ kamene	Kvarcit
Mrazuvzdornost	Ano
Rozměr modulu	56 x 15,2 cm
Tloušťka kamene	2 - 4 cm
Váha	cca 70-80 kg / m ²
Obsah balení	0,34 m ²
Typ balení	Kartonová krabice
Druh lepidla	Keraflex Extra S1
Druh impregnace	W Protect (Porosil RVV)



SKALA ROLA

Typ kamene	Rula
Mrazuvzdornost	Ano
Rozměr modulu	56 x 15,2 cm
Tloušťka kamene	2 - 4 cm
Váha	cca 70-80 kg / m ²
Obsah balení	0,34 m ²
Typ balení	Kartonová krabice
Druh lepidla	Keraflex Extra S1
Druh impregnace	W Protect (Porosil RVV)

Obklady série Skala:

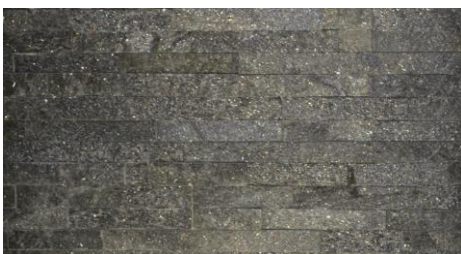


MODULOVÉ OBKLADY – série Briliant



BRILIANT LEDO

Typ kamene	Mramor
Mrazuvzdornost	Ano
Rozměr modulu	35 x 10 cm
Tloušťka kamene	1 – 1,5 cm
Váha	cca 30 kg / m ²
Obsah balení	0,245 m ²
Typ balení	Kartonová krabice
Druh lepidla	Adesilex P9 bílé
Druh impregnace	W Protect (Porosil RVV)



BRILIANT NERO

Typ kamene	Rula
Mrazuvzdornost	Ano
Rozměr modulu	35 x 10 cm
Tloušťka kamene	1 – 1,5 cm
Váha	cca 30 kg / m ²
Obsah balení	0,245 m ²
Typ balení	Kartonová krabice
Druh lepidla	Keraflex Extra S1
Druh impregnace	BWT Protect



BRILIANT ROSA

Typ kamene	Mramor
Mrazuvzdornost	Ano
Rozměr modulu	35 x 10 cm
Tloušťka kamene	1 – 1,5 cm
Váha	cca 30 kg / m ²
Obsah balení	0,245 m ²
Typ balení	Kartonová krabice
Druh lepidla	Keraflex Extra S1
Druh impregnace	W Protect (Porosil RVV)



BRILIANT DARK

Typ kamene	Mramor
Mrazuvzdornost	Ano
Rozměr modulu	60 x 15 cm
Tloušťka kamene	1 – 3 cm
Váha	cca 40 kg / m ²
Obsah balení	0,54 m ²
Typ balení	Kartonová krabice
Druh lepidla	Keraflex Extra S1
Druh impregnace	W Protect (Porosil RVV)



BRILIANT DESERT

Typ kamene	Mramor
Mrazuvzdornost	Ano
Rozměr modulu	60 x 15 cm
Tloušťka kamene	1 – 3 cm
Váha	cca 40 kg / m ²
Obsah balení	0,54 m ²
Typ balení	Kartonová krabice
Druh lepidla	Keraflex Extra S1
Druh impregnace	W Protect (Porosil RVV)

MODULOVÉ OBKLADY – série Forest



FOREST RED

Typ kamene	Mramor
Mrazuvzdornost	Ano
Rozměr modulu	60 x 15 cm
Tloušťka kamene	1 – 3 cm
Váha	cca 40 kg / m ²
Obsah balení	0,54 m ²
Typ balení	Kartonová krabice
Druh lepidla	Keraflex Extra S1
Druh impregnace	W Protect (Porosil RVV)



FOREST BLACK

Typ kamene	Mramor
Mrazuvzdornost	Ano
Rozměr modulu	60 x 15 cm
Tloušťka kamene	1 – 3 cm
Váha	cca 40 kg / m ²
Obsah balení	0,54 m ²
Typ balení	Kartonová krabice
Druh lepidla	Keraflex Extra S1
Druh impregnace	W Protect (Porosil RVV)



FOREST SKY OLD

Typ kamene	Mramor
Mrazuvzdornost	Ano
Rozměr modulu	60 x 15 cm
Tloušťka kamene	1 – 3 cm
Váha	cca 40 kg / m ²
Obsah balení	0,54 m ²
Typ balení	Kartonová krabice
Druh lepidla	Keraflex Extra S1
Druh impregnace	W Protect (Porosil RVV)



FOREST SKY

Typ kamene	Mramor
Mrazuvzdornost	Ano
Rozměr modulu	55 x 15 cm
Tloušťka kamene	1 – 2 cm
Váha	cca 40 kg / m ²
Obsah balení	0,495 m ²
Typ balení	Kartonová krabice
Druh lepidla	Keraflex Extra S1
Druh impregnace	W Protect (Porosil RVV)

MODULOVÉ OBKLADY – série Tara



TARA CREM

Typ kamene	Travertin
Mrazuvzdornost	Ano
Rozměr modulu	53 x 17,5 cm
Tloušťka kamene	2 cm
Váha	cca 46 kg / m ²
Obsah balení	0,,46 m ²
Typ balení	Kartonová krabice
Druh lepidla	Adesilex P9 bílé
Druh impregnace	W Protect (Porosil RVV)



TARA MULTI

Typ kamene	Travertin
Mrazuvzdornost	Ano
Rozměr modulu	53 x 17,5 cm
Tloušťka kamene	2 cm
Váha	cca 46 kg / m ²
Obsah balení	0,,46 m ²
Typ balení	Kartonová krabice
Druh lepidla	Adesilex P9 bílé
Druh impregnace	W Protect (Porosil RVV)



TARA AURUM

Typ kamene	Travertin
Mrazuvzdornost	Ano
Rozměr modulu	53 x 17,5 cm
Tloušťka kamene	2 cm
Váha	cca 46 kg / m ²
Obsah balení	0,,46 m ²
Typ balení	Kartonová krabice
Druh lepidla	Adesilex P9 bílé
Druh impregnace	W Protect (Porosil RVV)

Obklady série Tara:





