

## CHARAKTERISTIKA

### ŘEZANÝ OBKLADOVÝ KÁMEN



Řezané kameny, jsou tvořeny z materiálu: rula, břidlice a travertin

## POUŽITÍ

Všechny typy řezaných obkladů jsou vhodné jak do interiéru, tak exteriéru. Při vhodném návrhu zvýší díky svému plastickému povrchu a přírodnímu vzhledu estetickou hodnotu každé stěny i fasády. Modulové obklady mohou být lepeny na všechny typy povrchů, které jsou běžně zatíženy obklady (beton, cihla).

## TECHNOLOGICKÝ POSTUP MONTÁŽE

### PŘÍPRAVA PODKLADU

Možná aplikace na vyztužený, suchý a odizolovaný podklad – litý beton, betonové lícované tvárnice, vápenocementová nebo cementová omítka, tepelně izolační zdivo porotherm nebo ytong,

desky na fasády Fermacell.

Podklad se v případě nutnosti vyrovná cementovou rychletvrdnoucí stěrkovou nebo cementovou rychletvrdnoucí stěrkovou maltou. Vyrovnaný podklad se napenetruje penetrací a nechá se zaschnout.

V případě předpokladu vyššího hydronamáhání celé skladby (např. stěna z ytongu v exteriéru, koupelny, bazény, apod.), doporučujeme na podklad nejprve nanést stěrkovou hydroizolaci (Mapegum, Mapelastic, dle použití exteriér/interiér).

V případě lepení kamene na zateplovací systémy doporučujeme tyto systémy navrhovat s ohledem na budoucí zatížení tak, aby staticky vyhověla celá skladba.

## LEPENÍ OBKLADU

V první řadě osadíme, upevníme a vyvážíme do vodorovné polohy zakládací opěrnou dřevěnou lať nebo hranolek.

Po osazení latí rozmícháme dle stanoveného návodu v 4,75–5,25 l čisté vody 25 kg obsah suché směsi lepicí malty na přírodní kámen. Dle typu obkladu použijeme lepidlo **Adesilex P9 bílé, Keraflex Extra S1 nebo Keraflex Maxi S1 (Mapei)**. Jedná se o suchou lepicí maltovou směs typu C2 TE v souladu s normou ČSN EN 12004 a to bez obsahu hrudek, pomaluběžným míchadlem s míchacím vřetenem.

Silným tlakem nanese na vyrovnanou a napenetrovanou stěnu (penetrace dle místa použití **Primer G** do interiéru a **Primer 3296** do exteriéru) kontaktní vrstvu lepicí malty a přebytečnou maltu stáhneme.

Následně nanášíme pomocí zubového ocelového hladítka o velikosti zubů 6×6×6 mm nebo 10×10×10 mm lepicí maltu s tím, že započneme práci od vrchní hrany opěrné latě. Každý kámen před nalepením důkladně na rubové straně očistíme od prachu a volných částic, na rubovou plochu nanese zubovou stěrku tenkou vrstvu lepicí malty.

Po nanesení lepicí malty započneme s osazením kamenů a to tak, že jednotlivé kusy vtlačíme silou do předem naneseného tmelu rubovou částí kamene, která je opatřena předem vrstvou lepicí malty. Lepící maltu nanášíme na kameny tak, aby byly přilepeny celoplošně.

V jednom pracovním kroku osazujeme maximálně **jeden metr Výšky kamenů nad sebou**, potom je nutná **minimálně 12 hodinová technologická přestávka**, která zaručí, že se osazené kameny dokonale přilnou a celá konstrukce se vlastní vahou nezbortí.

U řezaných obkladů je nutno případný vytlačený lepicí tmel ve spárách dokonale odstranit pomocí čisté vody. Opěrná lať, pod zakládací vrstvou tvarovek, se může odstranit nejdříve po **3 hodinách od osazení zakládací vrstvy**. Při osazování nepravidelných kamenů dbáme toho, aby obkládaná plocha nebyla vystavena přímému působení prudkého slunečního záření a vysušujícímu větru.

Spotřeba lepicího tmelu je cca **na 9 m<sup>2</sup> o výšce zubu 6 mm přibližně 23,4 kg lepidla. A 5 m<sup>2</sup> o výšce zubu 10 mm přibližně 22kg lepidla.**

## SPÁROVÁNÍ OBKLADU

Řada řezaných obkladů se nespáruje. Nejčastěji se spárují obklady ze sérií Fleta, Lima, Rio, Trendo a Travertino. Řezané obklady se většinou spárují přes celou dlaždici tak, aby se spárovací hmota zatlačila a vyplnila všechny póry. Při spárování se snažte z povrchu kamene umýt co nejvíce zbytků a povlaku spárovací hmoty. Doporučujeme spárování od firmy Mapei - Ultracolor odstín 132 BEIGE 2000. Samozřejmě je možné zvolit libovolnou barevnost.

## DILATAČNÍ SPÁRY

Řezané obklady je nutné podle potřeby rozdělit dilatačními spárami

(doporučená maximální velikost jednotlivých celků je 4×4 m). Rovněž je nutné dodržovat dilatační objektové spáry. Poloha dilatačních spár musí být přesně specifikována v projektové dokumentaci.

## IMPREGNACE OBKLADU

Všechny řezané obklady doporučujeme ošetřit impregnačním nátěrem. Impregnace zlepšuje jejich vlastnosti (např. snížení nasákavosti), prodlouží životnost a zjednoduší čištění (především od prachu a nečistot). Typ impregnace je třeba navrhnout v závislosti na druhu kamene a typu jeho použití. V případě potřeby Vám s návrhem rádi pomůžeme.

## NÁŘADÍ PRO OSAZOVÁNÍ

Míchací vědro, pomaluběžné míchadlo, míchací vřeteno a odměrka na vodu. Zednická nebo obkladačská lžíce, vodováha, dřevěná hoblovaná lať nebo hranolek, zednické skoby, zednická hrubá štětka, štěteček, úzká ocelová spárovačka, ocelové zubové hladítko se zuby 6×6×6 mm nebo 10×10×10 mm, nádoba na vodu, metr nebo jiné měřítko, tužka, řezačka na tvarovky, mycí houba.

## STAVEBNÍ CHEMIE

Penetrace – interiér Primer G (1, 5 kg), exteriér Primer 3296 (5, 10 kg)  
 Hydroizolace – interiér Mapegum WPS (5, 10, 25 kg), exteriér Mapelastic (16 a 32 kg) + páska Mapeband  
 Lepidlo – Adesilex P9 bílé, Keraflex Extra S1, Keraflex Maxi S1 – (balení 25 kg) – dle typu obkladu.  
 Spárovací hmota – Ultracolor (2 kg, 5 kg), barva dle výběru  
 Silikon – Mapesil LM  
 Impregnace – Porosil RVV (1l, 5l), BWT Protect (500 ml), Wprotect (500ml), CSProtect (500 ml) – dle typu obkladu.

**BRANA NIGER**

**Řezané obklady – série BRANA**



**BRANA KORAL**

Typ kamene	Rula
Mrazuvzdornost	Ano
Spárování	NE
Tloušťka kamene	1 – 3 cm
Paleta	20 m <sup>2</sup> / cca 850 kg
Váha	cca 40 kg / m <sup>2</sup>
Výška obkladu	cca 20 cm
Typ balení	Paleta
Druh lepidla	Keraflex Extra S1
Druh impregnace	CS Protect



**BRANA MAVI**

Typ kamene	Rula
Mrazuvzdornost	Ano
Spárování	NE
Tloušťka kamene	1 – 3 cm
Paleta	20 m <sup>2</sup> / cca 850 kg
Váha	cca 40 kg / m <sup>2</sup>
Výška obkladu	cca 20 cm
Typ balení	Paleta
Druh lepidla	Keraflex Extra S1
Druh impregnace	W Protect



**BRANA MEDU**

Typ Kamene	Rula
Mrazuvzdornost	Ano
Spárování	NE
Tloušťka kamene	1 – 3 cm
Paleta	20 m <sup>2</sup> / cca 850 kg
Váha	cca 40 kg / m <sup>2</sup>
Výška obkladu	cca 20 cm
Typ balení	Paleta
Druh lepidla	Keraflex Extra S1
Druh impregnace	W Protect



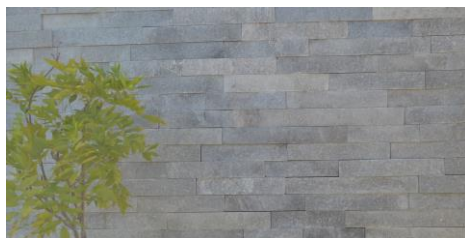
Typ Kamene	Rula
Mrazuvzdornost	Ano
Spárování	NE
Tloušťka kamene	1 – 3 cm
Paleta	20 m <sup>2</sup> / cca 850 kg
Váha	cca 40 kg / m <sup>2</sup>

Výška obkladu cca 20 cm  
 Typ balení Paleta  
 Druh lepidla Keraflex Extra S1  
 Druh impregnace W Protect

## Řezané obklady – série BRIZA



**BRIZA KORAL**



**BRIZA MAVI**



**BRIZA MEDU**



**BRIZA NIGER**

Typ kamene Rula  
 Mrazuvzdornost Ano  
 Spárování NE  
 Tloušťka kamene 1 – 3 cm  
 Paleta 20 m<sup>2</sup> / cca 850 kg  
 Váha cca 40 kg / m<sup>2</sup>  
 Výška obkladu cca 5 cm  
 Typ balení Paleta  
 Druh lepidla Keraflex Extra S1  
 Druh impregnace CS Protect

Typ kamene Rula  
 Mrazuvzdornost Ano  
 Spárování NE  
 Tloušťka kamene 1 – 3 cm  
 Paleta 20 m<sup>2</sup> / cca 850 kg  
 Váha cca 40 kg / m<sup>2</sup>  
 Výška obkladu cca 5 cm  
 Typ balení Paleta  
 Druh lepidla Keraflex Extra S1  
 Druh impregnace W Protect

Typ Kamene Rula  
 Mrazuvzdornost Ano  
 Spárování NE  
 Tloušťka kamene 1 – 3 cm  
 Paleta 20 m<sup>2</sup> / cca 850 kg  
 Váha cca 40 kg / m<sup>2</sup>  
 Výška obkladu cca 5 cm  
 Typ balení Paleta  
 Druh lepidla Keraflex Extra S1  
 Druh impregnace W Protect

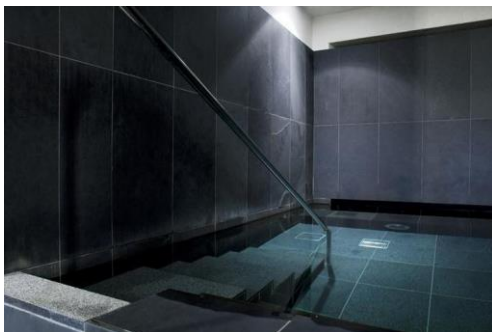
Typ Kamene  
Mrazuvzdornost  
Spárování  
Tloušťka kamene  
Paleta  
Váha

Rula  
Ano  
NE  
1 – 3 cm  
20 m<sup>2</sup> / cca 850 kg  
cca 40 kg / m<sup>2</sup>

Výška obkladu  
Typ balení  
Druh lepidla  
Druh impregnace

cca 5 cm  
Paleta  
Keraflex Extra S1  
W Protect

**Řezané obklady – série FLETA**



Typ Kamene  
Mrazuvzdornost  
Spárování  
Tloušťka kamene  
Váha  
Formát obkladu I  
Formát obkladu II  
Typ balení  
Druh lepidla  
Druh impregnace

Břidlice  
Ano  
Ano  
0,9 - 1 cm  
35 kg / m<sup>2</sup>  
60 x 60 cm  
30 x 60 cm  
Paleta/Kartonová krabice  
Keraflex Extra S1  
BWT Protect (Porosil RVV)



Typ Kamene  
Mrazuvzdornost  
Spárování  
Tloušťka kamene  
Váha  
Formát obkladu I  
Formát obkladu II

Břidlice  
Ano  
Ano  
0,9 - 1 cm  
35 kg / m<sup>2</sup>  
60 x 60 cm  
30 x 60 cm

**FLETA ROKA**

Typ balení  
Druh lepidla  
Druh impregnace

Paleta/Kartonová krabice  
Keraflex Extra S1  
BWT Protect (Porosil RVV)

**Řezané obklady – série PROVÁNCE**



**PROVANCE CREM**

Typ Kamene  
Mrazuvzdornost  
Spárování  
Tloušťka kamene  
Váha  
Balení  
Typ balení  
Druh lepidla  
Druh impregnace

Travertin  
Ano  
Ne  
2 cm  
60 kg / m2  
0,35 m2  
Kartonová krabice  
Adesilex P9 bílé  
W Protect (Porosil RVV)



**PROVANCE AURUM**

Typ Kamene  
Mrazuvzdornost  
Spárování  
Tloušťka kamene  
Váha  
Balení  
Typ balení  
Druh lepidla  
Druh impregnace

Travertin  
Ano  
Ne  
2 cm  
60 kg / m2  
0,35 m2  
Kartonová krabice  
Adesilex P9 bílé  
W Protect (Porosil RVV)



Typ Kamene  
Mrazuvzdornost  
Spárování  
Tloušťka kamene  
Váha  
Balení  
Typ balení  
Druh lepidla

Travertin  
Ano  
Ne  
2 cm  
60 kg / m2  
0,35 m2  
Kartonová krabice  
Adesilex P9 bílé

**PROVANCE MULTI**

Druh impregnace

W Protect (Porosil RVV)

**Řezané obklady – série TRAVERTINO**



**TRAVERTINO AURUM**

Typ Kamene	Travertin
Mrazuvzdornost	Ano
Spárování	Ano
Tloušťka kamene	1,2 cm
Váha	32 kg / m <sup>2</sup>
Formát obkladu	61 x 6 cm
Balení	0,366 m <sup>2</sup>
Typ balení	Kartonová krabice
Druh lepidla	Adesilex P9 bílé
Druh impregnace	W Protect



**TRAVERTINO MULTI**

Typ Kamene	Travertin
Mrazuvzdornost	Ano
Spárování	Ano
Tloušťka kamene	1,2 cm
Váha	32 kg / m <sup>2</sup>
Formát obkladu	61 x 6 cm
Balení	0,366 m <sup>2</sup>
Typ balení	Kartonová krabice
Druh lepidla	Adesilex P9 bílé
Druh impregnace	W Protect



Typ Kamene	Travertin
Mrazuvzdornost	Ano
Spárování	Ano
Tloušťka kamene	1,2 cm
Váha	32 kg / m <sup>2</sup>
Formát obkladu	61 x 6 cm
Balení	0,366 m <sup>2</sup>
Typ balení	Kartonová krabice

**TRAVERTINO CREM**

Druh lepidla  
Druh impregnace

Adesilex P9 bílé  
W Protect

**Řezané obklady – série Trendo, Rio a Lima**



**TRENDO CREM**

Typ Kamene  
Mrazuvzdornost  
Spárování  
Tloušťka kamene  
Váha  
Formát obkladu  
Typ balení  
Druh lepidla

Travertin  
Ano  
Ano  
1,2 cm  
32 kg / m2  
61 x 30,5 cm, 61 x 40,6, cm, 61 x 61 cm  
Paleta/na volno  
Adesilex P9 bílé



**RIO, LIMA - CREM**

Druh impregnace  
Typ Kamene  
Mrazuvzdornost  
Spárování  
Tloušťka kamene  
Váha  
Formát obkladu  
patent – 61x40,6; 40,6x40,6; 20,3x40,6; 20,3x20,3  
Typ balení  
Druh lepidla

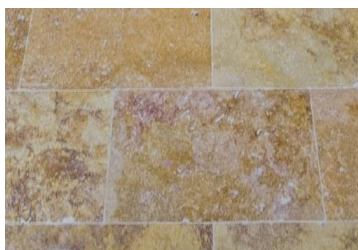
W Protect  
Travertin  
Ano  
Ano  
1,2 cm  
32 kg / m2  
61 x 40,6, cm  
61 x 40,6, cm  
20,3x40,6; 20,3x20,3  
Paleta/na volno  
Adesilex P9 bílé



**RIO, LIMA - MULTI**

Druh impregnace  
Typ Kamene  
Mrazuvzdornost  
Spárování  
Tloušťka kamene  
Váha  
Formát obkladu  
patent – 61x40,6; 40,6x40,6; 20,3x40,6; 20,3x20,3  
Typ balení  
Druh lepidla  
Druh impregnace

W Protect  
Travertin  
Ano  
Ano  
1,2 cm  
32 kg / m2  
61 x 40,6, cm  
61 x 40,6, cm  
20,3x40,6; 20,3x20,3  
Paleta/na volno  
Adesilex P9 bílé  
W Protect



Typ Kamene  
Mrazuvzdornost  
Spárování  
Tloušťka kamene  
Váha  
Formát obkladu  
patent – 61x40,6; 40,6x40,6; 20,3x40,6; 20,3x20,3  
Typ balení  
Druh lepidla

Travertin  
Ano  
Ano  
1,2 cm  
32 kg / m2  
61 x 40,6, cm  
61 x 40,6, cm  
20,3x40,6; 20,3x20,3  
Paleta/na volno  
Adesilex P9 bílé



**RIO, LIMA - AURUM**

Druh impregnace

W Protect